

**ОБЩЕСТВО С ОГРАНИЧЕННОЙ ОТВЕТСТВЕННОСТЬЮ
«АГРОСТРОЙИНВЕСТ»**

656037, край Алтайский, г. Барнаул,
ул. Северо-Западная, 3а, офис 301
тел: 8(3852)777628

ПРОЕКТ ПЛАНИРОВКИ С ПРОЕКТОМ МЕЖЕВАНИЯ В ЕГО СОСТАВЕ

*территории для строительства линейного объекта
«Газораспределительный газопровод по улицам: Молодежная, Весенняя,
Цветочная, Тенистая, Пограничная, Хлебоборобная, Парадная, Просторная,
Сосновая, Зеленая, Кленовая Радужная, Ясная, Липовая, Малиновая, Грушевая,
Вишневая, Рябиновая, Черемуховая, Сиреневая, Яблонева,
бульвар: Цветной, Центральный, Солнечный
в п. Новые Зори Павловского района Алтайского края»*

Генеральный директор
ООО «Агростройинвест»



А.О. Карьков

БАРНАУЛ 2021

СОСТАВ ПРОЕКТА

Проект планировки территории.

I. Основная часть проекта планировки:

раздел 1 «Проект планировки территории. Графическая часть»:

№ п/п	Наименование	Лист	Масштаб
1	2	3	4
1	Чертеж планировки территории	ПП-1	1:500

раздел 2 «Положение о размещении линейных объектов».

II. Материалы по обоснованию проекта планировки:

раздел 3 «Материалы по обоснованию проекта планировки территории. Графическая часть»:

№ п/п	Наименование	Лист	Масштаб
1	2	3	4
1	Схема расположения элементов планировочной структуры	ПП-2	1:20000
2	Схема использования территории в период подготовки проекта планировки территории	ПП-3	1:1000
3	Схема границ зон с особыми условиями использования территории	ПП-4	1:500
4	Схема конструктивных и планировочных решений	ПП-5	1:500

раздел 4 «Материалы по обоснованию проекта планировки территории. Пояснительная записка».

Проект межевания территории:

III. Основная часть проекта межевания территории:

раздел 1 «Проект межевания территории. Графическая часть»:

№ п/п	Наименование	Лист	Масштаб
1	2	3	4
1	Чертеж межевания территории	ПМ-1	1:500

Проект планировки с проектом межевания в его составе территории для строительства линейного объекта «Газораспределительный газопровод по улицам: Молодежная, Весенняя, Цветочная, Тенистая, Пограничная, Хлебобобная, Парадная, Просторная, Сосновая, Зеленая, Кленовая Радужная, Ясная, Липовая, Малиновая, Грушевая, Вишневая, Рябиновая, Черемуховая, Сиреневая, Яблоневая, бульвар: Цветной, Центральный, Солнечный в п. Новые Зори Павловского района Алтайского края»

раздел 2 «Проект межевания территории. Текстовая часть».

IV. Материалы по обоснованию проекта межевания территории

раздел 3 «Материалы по обоснованию проекта межевания территории. Графическая часть»:

№ п/п	Наименование	Лист	Масштаб
1	2	3	4
1	Схема современного использования территории	ПМ-2	1:1000

раздел 4 «Материалы по обоснованию проекта межевания территории. Пояснительная записка».

СОДЕРЖАНИЕ

№ п/п	Наименование	Номера листов
1	2	3
1	ВВЕДЕНИЕ	6
2	ПРОЕКТ ПЛАНИРОВКИ ТЕРРИТОРИИ	8
3	1. ПРОЕКТ ПЛАНИРОВКИ ТЕРРИТОРИИ. ГРАФИЧЕСКАЯ ЧАСТЬ	9
4	Приложение 1. Перечень координат характерных точек	11
5	2. ПОЛОЖЕНИЯ О РАЗМЕЩЕНИИ ЛИНЕЙНЫХ ОБЪЕКТОВ	12
6	2.1. Характеристика планируемого для размещения линейного объекта	12
7	2.2. Зона планируемого размещения линейного объекта	13
8	2.3. Предельные параметры разрешенного строительства, реконструкции объектов капитального строительства	13
9	2.4. Мероприятия по сохранению объектов культурного наследия, по охране окружающей среды	15
10	2.5. Меры по защите территории от чрезвычайных ситуаций природного и техногенного характера, проведение мероприятий по гражданской обороне и обеспечению пожарной безопасности	17
11	3. МАТЕРИАЛЫ ПО ОБОСНОВАНИЮ ПРОЕКТА ПЛАНИРОВКИ. ГРАФИЧЕСКАЯ ЧАСТЬ	20
12	4. МАТЕРИАЛЫ ПО ОБОСНОВАНИЮ ПРОЕКТА ПЛАНИРОВКИ. ПОЯСНИТЕЛЬНАЯ ЗАПИСКА	25
13	4.1. Характеристика территории в границах проекта планировки	25
14	4.2. Обоснование определения границ зон планируемого размещения линейных объектов	26
15	4.3. Сведения о зонах с особыми условиями использования территории	27
16	4.4. Пересечение границ зон планируемого размещения линейного объекта с объектами капитального строительства, водными объектами	28

Проект планировки с проектом межевания в его составе территории для строительства линейного объекта «Газораспределительный газопровод по улицам: Молодежная, Весенняя, Цветочная, Тенистая, Пограничная, Хлебоборобная, Парадная, Просторная, Сосновая, Зеленая, Кленовая Радужная, Ясная, Липовая, Малиновая, Грушевая, Вишневая, Рябиновая, Черемуховая, Сиреневая, Яблоневая, бульвар: Цветной, Центральный, Солнечный в п. Новые Зори Павловского района Алтайского края»

1	2	3
17	Приложение 2. Постановление Администрации Новозоринского сельсовета Павловского района Алтайского края от 12.04.2021 № 33 «О подготовке проекта планировки и проекта межевания территории»	30
18	ПРОЕКТ МЕЖЕВАНИЯ ТЕРРИТОРИИ	31
19	1. ПРОЕКТ МЕЖЕВАНИЯ ТЕРРИТОРИИ. ГРАФИЧЕСКАЯ ЧАСТЬ	32
20	2. ПРОЕКТ МЕЖЕВАНИЯ ТЕРРИТОРИИ. ТЕКСТОВАЯ ЧАСТЬ	34
21	3. МАТЕРИАЛЫ ПО ОБОСНОВАНИЮ ПРОЕКТА МЕЖЕВАНИЯ. ГРАФИЧЕСКАЯ ЧАСТЬ	37
22	4. МАТЕРИАЛЫ ПО ОБОСНОВАНИЮ ПРОЕКТА МЕЖЕВАНИЯ. ПОЯСНИТЕЛЬНАЯ ЗАПИСКА	39
23	4.1. Обоснование определения местоположения границ и размеров образуемых земельных участков, обоснование способа образования земельных участков	39
24	4.2. Обоснование определения границ публичного сервитута	40
25	ЗАКЛЮЧЕНИЕ	42

ВВЕДЕНИЕ

Документация по планировке территории – Проект планировки с проектом межевания в его составе территории для строительства линейного объекта «Газораспределительный газопровод по улицам: Молодежная, Весенняя, Цветочная, Тенистая, Пограничная, Хлебоборобная, Парадная, Просторная, Сосновая, Зеленая, Кленовая Радужная, Ясная, Липовая, Малиновая, Грушевая, Вишневая, Рябиновая, Черемуховая, Сиреневая, Яблонева, бульвар: Цветной, Центральный, Солнечный в п. Новые Зори Павловского района Алтайского края» - выполнена в соответствии с требованиями:

1. Градостроительного Кодекса Российской Федерации от 29 декабря 2004 года № 190-ФЗ;
2. Земельного Кодекса Российской Федерации от 25 октября 2001 года № 136-ФЗ;
3. Федерального закона Российской Федерации от 13 июля 2015 года № 218-ФЗ «О государственной регистрации недвижимости»;
4. Постановления Правительства Российской Федерации от 12 мая 2017 года № 564 «Об утверждении Положения о составе и содержании документации по планировке территории, предусматривающей размещение одного или нескольких линейных объектов»;
5. Постановления Правительства Российской Федерации от 20 ноября 2000 года № 878 «Об утверждении Правил охраны газораспределительных сетей»;
6. Свода правил СП 42.13330.2016 «СНиП 2.07.01-89. Градостроительство. Планировка и застройка городских и сельских поселений» Актуализированная редакция СНиП 2.07.01-89»;
7. Свода правил СП 62.13330.2011 «СНиП 42-01-2002 Газораспределительные системы» Актуализированная редакция СНиП 42-01-2002»;
8. Правил землепользования и застройки части территории муниципального образования Новозоринский сельсовет Павловского района Алтайского края, утвержденных Решением Совета депутатов Новозоринского сельсовета Павловского района Алтайского края от 25.12.2014 № 34 (в ред. от 02.04.2020 № 13);
9. иных действующих государственных регламентов, норм, правил, стандартов.

Работы по изготовлению Проекта планировки с проектом межевания в его составе территории для строительства линейного объекта «Газораспределительный газопровод по улицам: Молодежная, Весенняя, Цветочная, Тенистая, Пограничная, Хлебоборобная, Парадная, Просторная, Сосновая, Зеленая, Кленовая Радужная, Ясная, Липовая, Малиновая, Грушевая, Вишневая, Рябиновая, Черемуховая, Сиреневая, Яблонева, бульвар: Цветной, Центральный,

Проект планировки с проектом межевания в его составе территории для строительства линейного объекта «Газораспределительный газопровод по улицам: Молодежная, Весенняя, Цветочная, Тенистая, Пограничная, Хлебоборобная, Парадная, Просторная, Сосновая, Зеленая, Кленовая Радужная, Ясная, Липовая, Малиновая, Грушевая, Вишневая, Рябиновая, Черемуховая, Сиреневая, Яблонева, бульвар: Цветной, Центральный, Солнечный в п. Новые Зори Павловского района Алтайского края»

Солнечный в п. Новые Зори Павловского района Алтайского края» проведены по заказу ООО «СибГазСтрой».

Разработка документации по планировке территории проводится с целью:

установления границ зоны планируемого размещения линейного объекта газоснабжения;

установления границ публичного сервитута для использования земельных участков в целях размещения линейного объекта газоснабжения.

Исходные данные для оформления документации по планировке территории:

1. топографический план для проектирования газопровода с коридором по трассе М 1:500;
2. ортофотопланы М 1:2000;
3. сведения, внесенные в единый государственный реестр недвижимости (далее - ЕГРН), в виде кадастровых планов территории;
4. Постановление Администрации Новозоринского сельсовета Павловского района Алтайского края от 12.04.2021 № 33 «О подготовке проекта планировки и проекта межевания территории».

Проект планировки с проектом межевания в его составе территории для строительства линейного объекта «Газораспределительный газопровод по улицам: Молодежная, Весенняя, Цветочная, Тенистая, Пограничная, Хлебобобная, Парадная, Просторная, Сосновая, Зеленая, Кленовая Радужная, Ясная, Липовая, Малиновая, Грушевая, Вишневая, Рябиновая, Черемуховая, Сиреневая, Яблоневая, бульвар: Цветной, Центральный, Солнечный в п. Новые Зори Павловского района Алтайского края»

**ОБЩЕСТВО С ОГРАНИЧЕННОЙ ОТВЕТСТВЕННОСТЬЮ
«АГРОСТРОЙИНВЕСТ»**

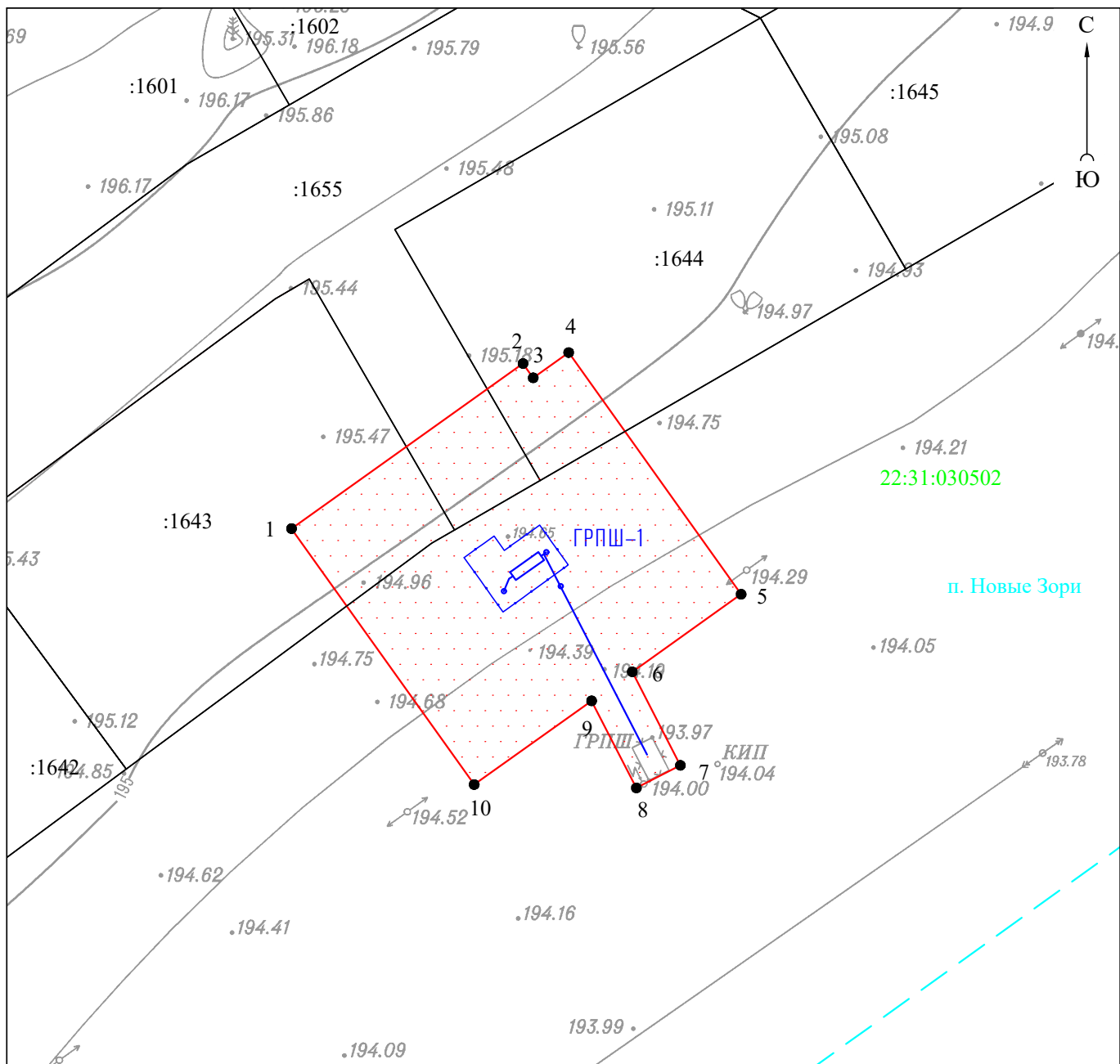
656037, край Алтайский, г. Барнаул,
ул. Северо-Западная, 3а, офис 301
тел: 8(3852)777628

ПРОЕКТ ПЛАНИРОВКИ

***территории для строительства линейного объекта
«Газораспределительный газопровод по улицам: Молодежная, Весенняя,
Цветочная, Тенистая, Пограничная, Хлебобобная, Парадная, Просторная,
Сосновая, Зеленая, Кленовая Радужная, Ясная, Липовая, Малиновая, Грушевая,
Вишневая, Рябиновая, Черемуховая, Сиреневая, Яблоневая,
бульвар: Цветной, Центральный, Солнечный
в п. Новые Зори Павловского района Алтайского края»***

Проект планировки с проектом межевания в его составе территории для строительства линейного объекта «Газораспределительный газопровод по улицам: Молодежная, Весенняя, Цветочная, Тенистая, Пограничная, Хлебобобная, Парадная, Просторная, Сосновая, Зеленая, Кленовая Радужная, Ясная, Липовая, Малиновая, Грушевая, Вишневая, Рябиновая, Черемуховая, Сиреневая, Яблоневая, бульвар: Цветной, Центральный, Солнечный в п. Новые Зори Павловского района Алтайского края»

1. ПРОЕКТ ПЛАНИРОВКИ ТЕРРИТОРИИ. ГРАФИЧЕСКАЯ ЧАСТЬ



Условные обозначения:

- границы зоны планируемого размещения линейного объекта;
- проектируемый линейный объект (распределительный газопровод);
- 1 характерная точка границы зоны планируемого размещения линейного объекта;
- границы населенного пункта п. Новые Зори Павловского района Алтайского края, согласно документам территориального планирования;
- 22:31:030502 номер кадастрового квартала;
- :1643 границы земельных участков согласно сведениям ЕГРН;
- :1643 номер земельного участка в кадастровом квартале

						Проект планировки территории, предназначенной для строительства линейного объекта "Газораспределительный газопровод по улицам: Молодежная, Весенняя, Цветочная, Тенистая, Пограничная, Хлебоборобная, Парадная, Просторная, Сосновая, Зеленая, Кленовая, Радужная, Ясная, Липовая, Малиновая, Грушевая, Вишневая, Рябиновая, Черемуховая, Сиреневая, Яблоневая, бульвар: Цветной, Центральный, Солнечный в п. Новые Зори Павловского района Алтайского края"			
изм.	кол.уч.	лист	№ док.	подпись	дата		стадия	лист	листов
							ПП	1	5
Чертеж планировки территории М 1:500						ООО "Агростройинвест" г. Барнаул			

Перечень координат характерных точек
границы зоны планируемого размещения линейного объекта

Обозначение характерных точек границ	Координаты, м	
	X	Y
1	2	3
1	588 334,19	2 363 056,49
2	588 347,53	2 363 075,20
3	588 346,38	2 363 076,03
4	588 348,42	2 363 078,89
5	588 328,88	2 363 092,83
6	588 322,61	2 363 084,03
7	588 315,05	2 363 087,92
8	588 313,22	2 363 084,37
9	588 320,26	2 363 080,74
10	588 313,49	2 363 071,26
1	588 334,19	2 363 056,49

2. ПОЛОЖЕНИЯ О РАЗМЕЩЕНИИ ЛИНЕЙНЫХ ОБЪЕКТОВ

2.1. Характеристика планируемого для размещения линейного объекта

Наименование, основные характеристики (категория, протяженность, проектная мощность, пропускная способность, грузонапряженность, интенсивность движения) и назначение планируемых для размещения линейных объектов, а также линейных объектов, подлежащих реконструкции в связи с изменением их местоположения.

Планируемый для размещения линейный объект газоснабжения муниципального значения, т.к. предназначен для подачи природного газа к жилым домам и административным зданиям, расположенным по улицам: Молодежная, Весенняя, Цветочная, Тенистая, Пограничная, Хлебоборобная, Парадная, Просторная, Сосновая, Зеленая, Кленовая Радужная, Ясная, Липовая, Малиновая, Грушевая, Вишневая, Рябиновая, Черемуховая, Сиреневая, Яблонева, бульвар: Цветной, Центральный, Солнечный в п. Новые Зори Павловского района Алтайского края.

В соответствии с законодательством Российской Федерации данный объект относится к категории опасных производственных объектов (III класс опасности), что обусловлено взрыво- и пожароопасными свойствами транспортируемого по газораспределительным сетям газа. Критерии отнесения производственных объектов к опасным установлены Федеральным законом Российской Федерации от 21 июля 1997 года № 116-ФЗ «О промышленной безопасности опасных производственных объектов».

Планируемый для размещения линейный объект состоит из газопровода высокого давления I, II категории и газораспределительного пункта (ГРПШ-1). Газопровод высокого давления I категории проходит от точки подключения до устанавливаемого ГРПШ-1. ГРПШ-1 устанавливается в пределах п. Новые Зори Павловского района Алтайского края в ограждении в 16,3 м по направлению на север от существующего ГРП. Газопровод высокого давления II категории проходит от ГРПШ-1 до отключающего устройства в данном ограждении.

Точка подключения: отключающее устройство Ду80 мм на действующем газопроводе высокого давления I категории, в районе расположения рассматриваемой застройки, объекта: «Сооружение - Межпоселковый газопровод высокого давления «ГРС- 2 Комсомольская-Солоновка», V пусковой комплекс - участок до п. Новые Зори».

Общая протяженность проектируемой трассы газопровода составляет 28,7 м.

Ширина зоны планируемого размещения:

газопровода - 4 м;

ГРПШ-1 – 10 м.

2.2. Зона планируемого размещения линейного объекта

Перечень субъектов Российской Федерации, перечень муниципальных районов, городских округов в составе субъектов Российской Федерации, перечень поселений, населенных пунктов, внутригородских территорий городов федерального значения, на территориях которых устанавливаются зоны планируемого размещения линейных объектов.

Зона планируемого размещения линейного объекта располагается в п. Новые Зори Новозоринского сельсовета Павловского района Алтайского края.

Перечень координат характерных точек границ зон планируемого размещения линейных объектов.

Координаты характерных точек границы зоны планируемого размещения линейного объекта «Газораспределительный газопровод по улицам: Молодежная, Весенняя, Цветочная, Тенистая, Пограничная, Хлебобобная, Парадная, Просторная, Сосновая, Зеленая, Кленовая Радужная, Ясная, Липовая, Малиновая, Грушевая, Вишневая, Рябиновая, Черемуховая, Сиреневая, Яблонева, бульвар: Цветной, Центральный, Солнечный в п. Новые Зори Павловского района Алтайского края» приведены в Приложении 1 в соответствии с системой координат МСК-22, зона 2, используемой для ведения ЕГРН.

2.3. Предельные параметры разрешенного строительства, реконструкции объектов капитального строительства

Предельные параметры разрешенного строительства, реконструкции объектов капитального строительства, входящих в состав линейных объектов в границах зон их планируемого размещения.

Строительство, реконструкция объектов капитального строительства, входящих в состав линейных объектов, в границах зоны планируемого размещения линейного объекта «Газораспределительный газопровод по улицам: Молодежная, Весенняя, Цветочная, Тенистая,

Пограничная, Хлебоборобная, Парадная, Просторная, Сосновая, Зеленая, Кленовая Радужная, Ясная, Липовая, Малиновая, Грушевая, Вишневая, Рябиновая, Черемуховая, Сиреневая, Яблонева, бульвар: Цветной, Центральный, Солнечный в п. Новые Зори Павловского района Алтайского края» не предусмотрено.

В соответствии со ст. 1 Градостроительного Кодекса Российской Федерации от 29.12.2004 № 190-ФЗ *правила землепользования и застройки* - документ градостроительного зонирования, который утверждается нормативными правовыми актами органов местного самоуправления, нормативными правовыми актами органов государственной власти субъектов Российской Федерации - городов федерального значения Москвы и Санкт-Петербурга и в котором устанавливаются территориальные зоны, градостроительные регламенты, порядок применения такого документа и порядок внесения в него изменений. *Градостроительный регламент* - устанавливаемые в пределах границ соответствующей территориальной зоны виды разрешенного использования земельных участков, равно как всего, что находится над и под поверхностью земельных участков и используется в процессе их застройки и последующей эксплуатации объектов капитального строительства, предельные (минимальные и (или) максимальные) размеры земельных участков и предельные параметры разрешенного строительства, реконструкции объектов капитального строительства, ограничения использования земельных участков и объектов капитального строительства, а также применительно к территориям, в границах которых предусматривается осуществление деятельности по комплексному и устойчивому развитию территории, расчетные показатели минимально допустимого уровня обеспеченности соответствующей территории объектами коммунальной, транспортной, социальной инфраструктур и расчетные показатели максимально допустимого уровня территориальной доступности указанных объектов для населения.

Согласно ч. 4 ст. 36 Градостроительного Кодекса Российской Федерации от 29 декабря 2004 года № 190-ФЗ действия градостроительного регламента не распространяется на земельные участки, предназначенные для размещения линейных объектов.

Информация о необходимости осуществления мероприятий по защите сохраняемых объектов капитального строительства (здание, строение, сооружение, объекты, строительство которых не завершено), существующих и строящихся на момент подготовки проекта планировки территории, а также объектов капитального строительства, планируемых к строительству в соответствии с ранее утвержденной документацией по планировке территории, от возможного негативного воздействия в связи с размещением линейных объектов.

Строительство предполагается на свободной от застройки территории. Газопровод проходит на безопасном расстоянии от зданий и сооружений в соответствии с требованиями свода правил СП 42.13330.2016 «СНиП 2.07.01-89. Градостроительство. Планировка и застройка городских и сельских поселений» Актуализированная редакция СНиП 2.07.01-89», свода правил СП 62.13330.2011 «СНиП 42-01-2002 Газораспределительные системы» Актуализированная редакция СНиП 42-01-2002».

По трассе газопровода не предполагается сноса зданий, сооружений, перенос сетей инженерно-технического обеспечения.

2.4. Мероприятия по сохранению объектов культурного наследия, по охране окружающей среды

Информация о необходимости осуществления мероприятий по сохранению объектов культурного наследия от возможного негативного воздействия в связи с размещением линейных объектов.

В зоне планируемого размещения линейного объекта «Газораспределительный газопровод по улицам: Молодежная, Весенняя, Цветочная, Тенистая, Пограничная, Хлебобобная, Парадная, Просторная, Сосновая, Зеленая, Кленовая Радужная, Ясная, Липовая, Малиновая, Грушевая, Вишневая, Рябиновая, Черемуховая, Сиреневая, Яблонева, бульвар: Цветной, Центральный, Солнечный в п. Новые Зори Павловского района Алтайского края» объекты культурного наследия – памятники истории и культуры отсутствуют.

Информация о необходимости осуществления мероприятий по охране окружающей среды.

Мероприятия по охране окружающей среды выполняются в соответствии с законами Российской Федерации о недрах, земле, об охране животного мира, атмосферного воздуха, памятников истории и культуры, законом о защите окружающей природной среды.

Согласно сведениям ЕГРН в зоне планируемого размещения линейного объекта «Газораспределительный газопровод по улицам: Молодежная, Весенняя, Цветочная, Тенистая, Пограничная, Хлебобобная, Парадная, Просторная, Сосновая, Зеленая, Кленовая Радужная, Ясная, Липовая, Малиновая, Грушевая, Вишневая, Рябиновая, Черемуховая, Сиреневая, Яблонева, бульвар: Цветной, Центральный, Солнечный в п. Новые Зори Павловского района Алтайского края» *особо охраняемые природные территории* отсутствуют.

Редкие и исчезающие *объекты животного мира*, занесенные в Красную книгу Ал-

тайского края и Красную книгу Российской Федерации, в зоне планируемого размещения линейного объекта «Газораспределительный газопровод по улицам: Молодежная, Весенняя, Цветочная, Тенистая, Пограничная, Хлебоборобная, Парадная, Просторная, Сосновая, Зеленая, Кленовая Радужная, Ясная, Липовая, Малиновая, Грушевая, Вишневая, Рябиновая, Черемуховая, Сиреневая, Яблонева, бульвар: Цветной, Центральный, Солнечный в п. Новые Зори Павловского района Алтайского края», отсутствуют.

Редкие и исчезающие *объекты растительного мира*, занесенные в Красную книгу Алтайского края и Красную книгу Российской Федерации, в зоне планируемого размещения линейного объекта «Газораспределительный газопровод по улицам: Молодежная, Весенняя, Цветочная, Тенистая, Пограничная, Хлебоборобная, Парадная, Просторная, Сосновая, Зеленая, Кленовая Радужная, Ясная, Липовая, Малиновая, Грушевая, Вишневая, Рябиновая, Черемуховая, Сиреневая, Яблонева, бульвар: Цветной, Центральный, Солнечный в п. Новые Зори Павловского района Алтайского края», отсутствуют.

В результате проведения исследования краснокнижные, реликтовые и эндемичные виды флоры и фауны не встречаются.

Мероприятия по сбору, использованию, обезвреживанию, транспортировке и размещению опасных отходов.

В процессе строительства сетей газопровода отходы образуются:

- при сварке;
- при прокладке сетей газопровода.

Все образующиеся отходы должны быть затарены и вывезены на полигон ТБО.

Образующиеся хозяйственно - бытовые отходы планируется утилизировать путем вывоза на полигон ТБО.

На площадке в период строительства должны быть отведены специально обустроенные места для временного хранения отходов до момента отправки их на переработку на другое предприятие или на объект размещения отходов. Площадки для временного хранения отходов должны быть оборудованы таким образом, чтобы свести к минимуму загрязнение окружающей среды. При сборе отходов должна производиться их сортировка по классам опасности, консистенции, направлениям использования. Место и способ хранения отходов должны гарантировать сведение к минимуму риска возгорания отходов, недопустимость замусоривания территории, удобство вывоза отходов.

При строительстве и эксплуатации объекта необходимо - места временного хранения оборудовать согласно СанПиН 2.1.7.1322-03 «Гигиенические требования к размещению и обезвреживанию отходов производства и потребления».

В результате эксплуатации объекта отходы не образуются.

Полигон ТБО, имеющий действующую лицензию, находится в с. Павловск Павловского района Алтайского края.

2.5. Меры по защите территории от чрезвычайных ситуаций природного и техногенного характера, проведение мероприятий по гражданской обороне и обеспечению пожарной безопасности

Территория Новозоринского сельсовета Павловского района Алтайского края подвержена риску возникновения различных видов чрезвычайных ситуаций природного и техногенного характера.

Мероприятия по защите населения и территорий от воздействия поражающих факторов чрезвычайных ситуаций природного и техногенного характера разрабатываются органом местного самоуправления муниципального образования Новозоринский сельсовет Павловского района Алтайского края в пределах его компетенции и полномочий, определенных законодательством Российской Федерации и Алтайского края в соответствии с требованиями Федерального закона Российской Федерации от 21.12.1994 № 68-ФЗ «О защите населения и территорий от чрезвычайных ситуаций природного и техногенного характера», Федерального закона Российской Федерации от 09.01.1996 № 3-ФЗ «О радиационной безопасности населения», Федерального закона Российской Федерации от 12.02.1998 № 28-ФЗ «О гражданской обороне», закона Алтайского края от 17.03.1998 № 15-ЗС «О защите населения и территории Алтайского края от чрезвычайных ситуаций природного и техногенного характера», с учетом требований ГОСТ Р 22.0.06-95, ГОСТ Р 22.0.07-95, ГОСТ Р 22.1.12, ГОСТ Р 55201-2012.

Риски чрезвычайных ситуаций природного характера.

Климатические особенности территории. На территории Новозоринского сельсовета Павловского района Алтайского края вероятны экстремально низкие отрицательные температуры в холодный период. При усилении циклонической деятельности наблюдается большая неустойчивость погоды: возможны сильные снегопады, снежные заносы и накаты, метели и сильные ураганы, резкие перепады, что приводит к затруднениям, а местами прекращению движения транспорта, повреждениям высоковольтных опор и линий электропередач,

зданий. В переходные сезоны года вероятны низкие температуры, сильные ветры с порывами до 40 м/с, возможны обильные осадки. В теплый период года наибольший ущерб приносят затяжные дожди, крупный град, продолжительные засухи.

Чрезвычайные ситуации, связанные с *проявлением геологических процессов*, обусловлены либо геолого-геоморфологическим строением и литологическим составом верхней толщи пород (например, лессы – просадка, суффозия и др.; близкий уровень грунтовых вод – морозное пучение, вторичное засоление, заболачивание; иловатые пески в сочетании с близким залеганием грунтовых вод – пльвунность; пески – дефляция и т.д.), либо естественным развитием геоморфологических форм в результате водной эрозии – оврагов.

Природные пожары. Анализ пожарной обстановки показывает, что наиболее вероятной причиной возникновения лесных пожаров является нарушение населением мер пожарной безопасности при обращении с огнем в местах труда и отдыха. Залесенная часть территории в пожароопасном отношении представляет серьезную угрозу в весенний и осенний пожароопасные периоды. Необходимо строгое соблюдение норм пожарной безопасности при нахождении на территории лесных массивов, своевременное и полное осуществление мер по противопожарному содержанию леса (рубки ухода, опашка).

Биологические факторы риска и массовые заболевания: биологические опасности создают микроорганизмы и продукты их жизнедеятельности; некоторые растения и животные (ядовитые, переносчики инфекционных заболеваний, вызывающие ожоги и аллергии). На территории района существуют риски возникновения природных очагов эпидемий, эпизоотий и эпифитотий таких как: лептоспироз, птичий грипп, клещевой энцефалит.

Риски чрезвычайных ситуаций техногенного характера.

На территории п. Новые Зори Новозоринского сельсовета Павловского района Алтайского края имеются потенциально опасные объекты: объекты коммунального хозяйства (системы централизованного электроснабжения, газоснабжения), птицефабрика. Вокруг данных объектов устанавливаются специальные территории с особым режимом использования – санитарно-защитная зона. В границах указанных зон действует особый режим использования территории.

На территории поселения возможны автомобильные аварии и катастрофы, особенно, в осенне-зимний период с появлением гололеда. Основным мероприятием, снижающим риск возникновения ЧС на дорогах, является поддержание дорог и дорожных сооружений в надлежащем состоянии.

К 5 классу опасности относятся опасные технические сооружения - объекты коммунального хозяйства (системы централизованного электроснабжения, газоснабжения). Необходим общий комплекс мероприятий, которые целесообразно выполнить заблаговременно по снижению риска возникновения химических, биологических аварий и уменьшения их масштабов при стихийных бедствиях и реальной угрозе терактов. Для обеспечения безопасности населения необходимо обеспечить комплекс мероприятий по предупреждению возникновения чрезвычайных ситуаций.

Информация о необходимости осуществления мероприятий по защите территории от чрезвычайных ситуаций природного и техногенного характера, в том числе по обеспечению пожарной безопасности и гражданской обороне

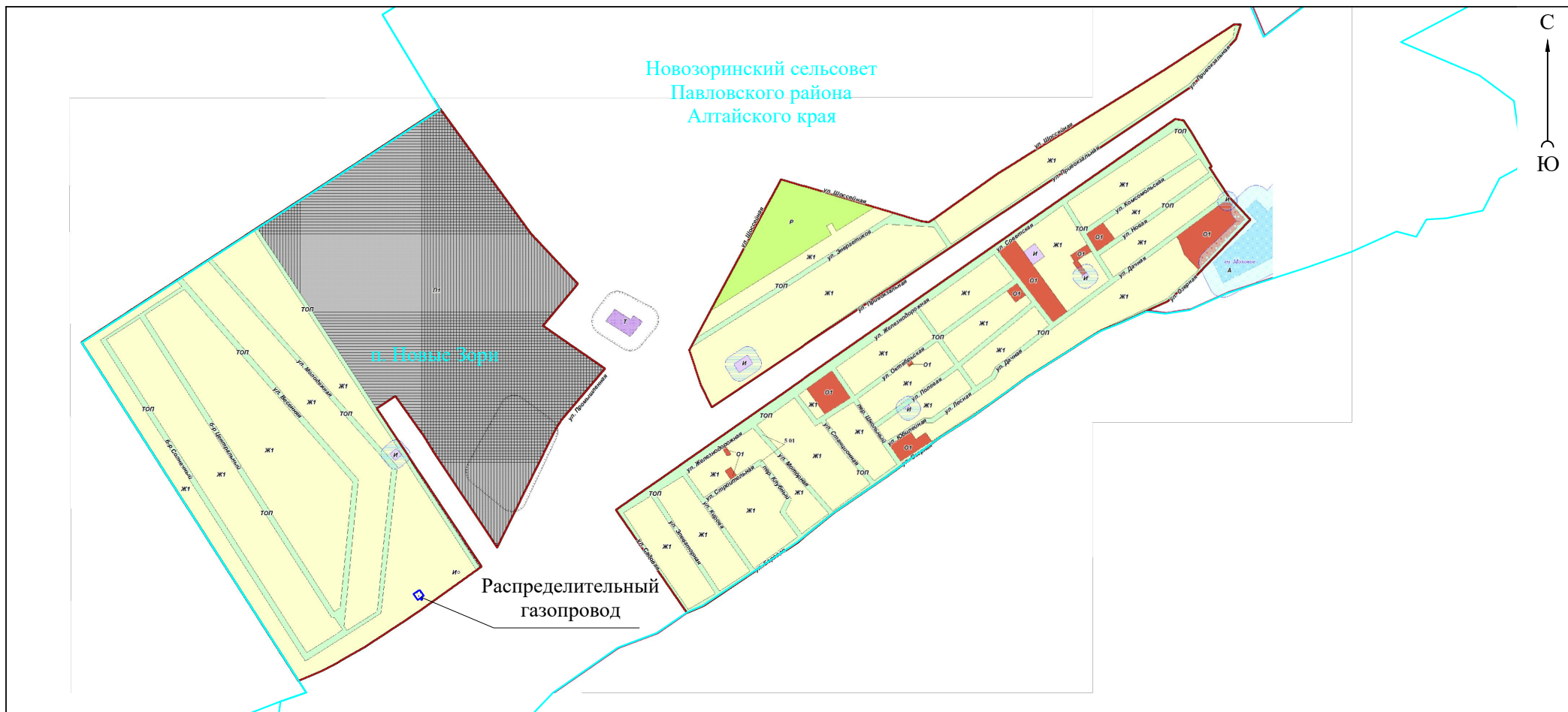
В целях исключения чрезвычайных ситуаций техногенного характера в зоне планируемого размещения линейного объекта «Газораспределительный газопровод по улицам: Молодежная, Весенняя, Цветочная, Тенистая, Пограничная, Хлебоборобная, Парадная, Просторная, Сосновая, Зеленая, Кленовая Радужная, Ясная, Липовая, Малиновая, Грушевая, Вишневая, Рябиновая, Черемуховая, Сиреневая, Яблоневая, бульвар: Цветной, Центральный, Солнечный в п. Новые Зори Павловского района Алтайского края» необходимо соблюдение условий, установленных нормативной документацией. При строительстве должно быть обеспечено соблюдение технических решений, предусмотренных проектной документацией, требований эксплуатационной документации изготовителей технических и технологических устройств, труб, материалов и соединительных деталей, технологии строительства.

Технология укладки газопроводов должна обеспечивать: сохранность поверхности трубы газопровода, его изоляционных покрытий и соединений, положение газопровода согласно проектной документации. Обеспечение безопасности газопроводов определяется Приказом Федеральной службы по экологическому, технологическому и атомному надзору от 15 ноября 2013 года № 542 «Об утверждении федеральных норм и правил в области промышленной безопасности «Правила безопасности сетей газораспределения и газопотребления».

Согласно «Показателям для отнесения организаций к категориям по ГО», Постановлению Правительства Российской Федерации № 1115 от 19.09.1998 г. «О порядке отнесения организаций к категориям по гражданской обороне» и данным Главного управления МЧС России по Алтайскому краю проектируемый объект является некатегорированным по гражданской обороне.

Проект планировки с проектом межевания в его составе территории для строительства линейного объекта «Газораспределительный газопровод по улицам: Молодежная, Весенняя, Цветочная, Тенистая, Пограничная, Хлебоборобная, Парадная, Просторная, Сосновая, Зеленая, Кленовая Радужная, Ясная, Липовая, Малиновая, Грушевая, Вишневая, Рябиновая, Черемуховая, Сиреневая, Яблонева, бульвар: Цветной, Центральный, Солнечный в п. Новые Зори Павловского района Алтайского края»

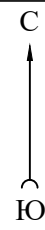
3. МАТЕРИАЛЫ ПО ОБОСНОВАНИЮ ПРОЕКТА ПЛАНИРОВКИ. ГРАФИЧЕСКАЯ ЧАСТЬ



Распределительный газопровод

п. Новые Зори

Новозоринский сельсовет
Павловского района
Алтайского края



Условные обозначения:



границы зоны планируемого размещения
линейного объекта;



границы муниципальных образований
согласно сведениям ЕГРН

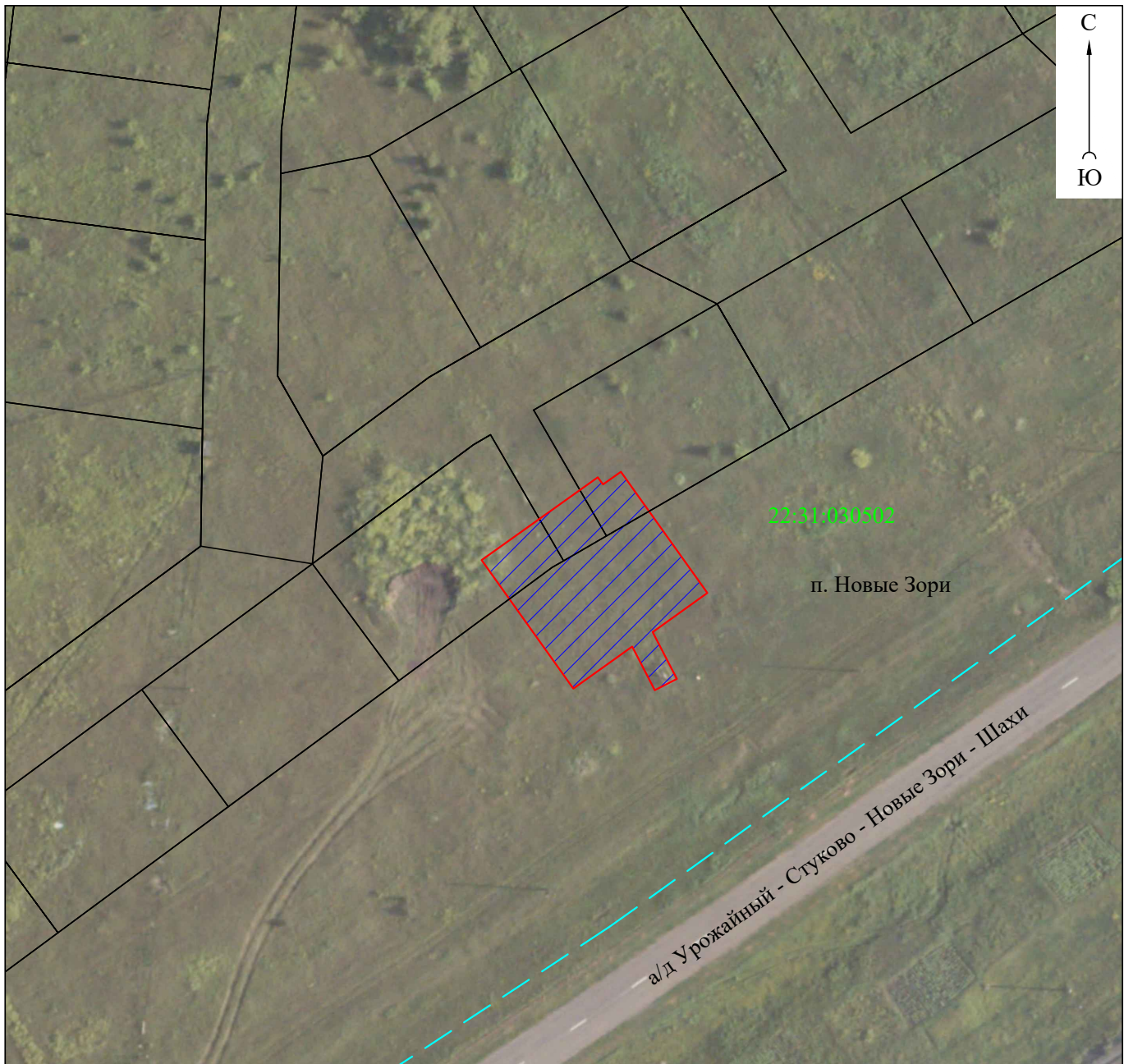
изм.	кол.уч.	лист	№ док.	подпись	дата
Директор			А.О. Карьков		18.05.21
Выполнила			Ю.М. Хмелева		18.05.21

Проект планировки территории, предназначенной для строительства линейного объекта "Газораспределительный газопровод по улицам: Молодежная, Весенняя, Цветочная, Тенистая, Пограничная, Хлебобобовая, Парадная, Просторная, Сосновая, Зеленая, Кленовая, Радужная, Ясная, Липовая, Малиновая, Грушевая, Вишневая, Рябиновая, Черемуховая, Сиреневая, Яблоневая, бульвар: Цветной, Центральный, Солнечный в п. Новые Зори Павловского района Алтайского края"

стадия	лист	листов
ПП	2	5

Схема расположения элементов
планировочной структуры
М 1:20000

ООО "Агростройинвест"
г. Барнаул



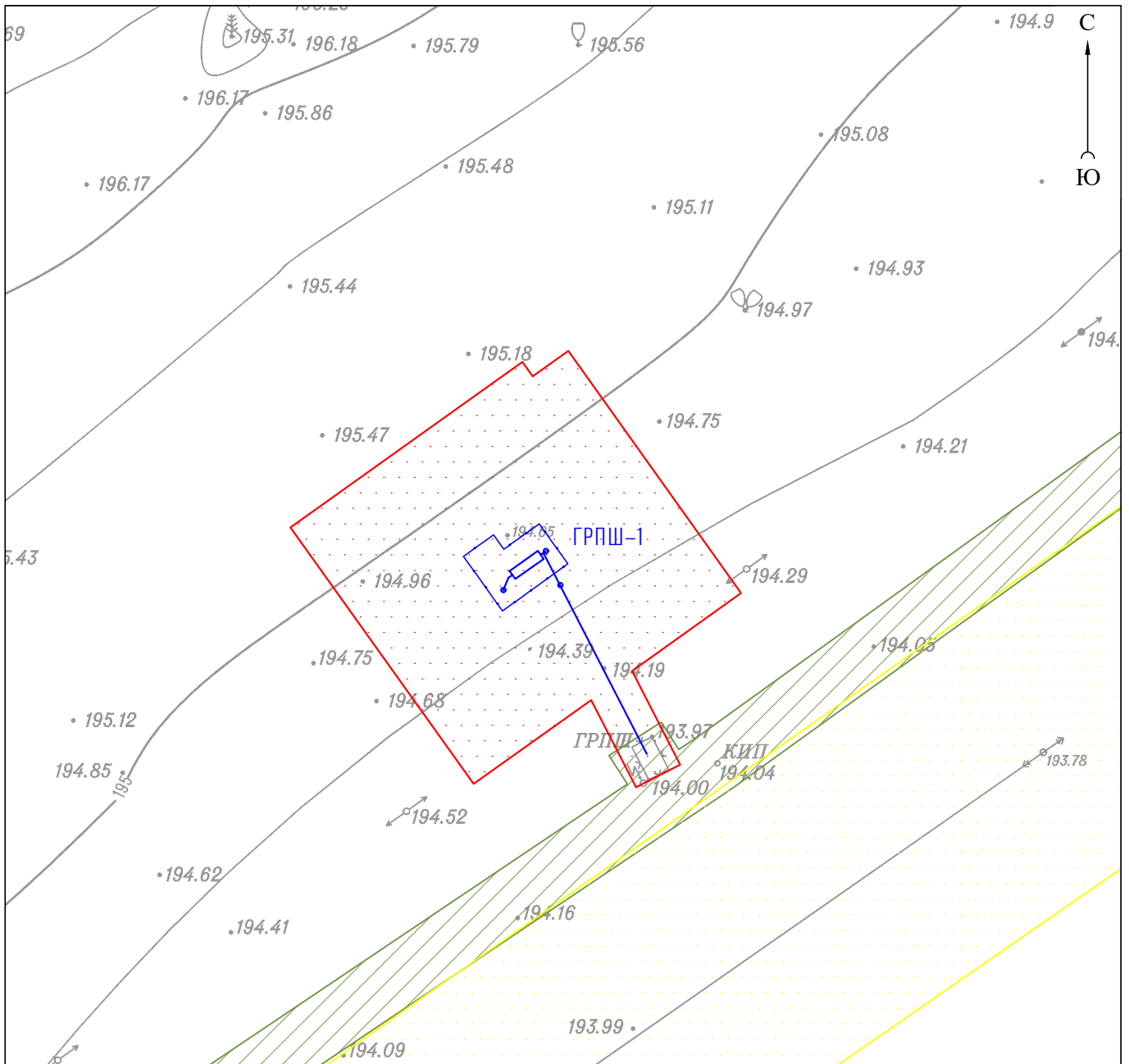
Сведения об отнесении к определенной категории земель

Площадь, кв. м	Категория земель
<i>Площадь зоны планируемого размещения линейного объекта – 701 кв.м, в т.ч.</i>	
701 кв. м	земли населенных пунктов

Условные обозначения:

- границы зоны планируемого размещения линейного объекта;
- земли населенных пунктов;
- границы населенного пункта п. Новые Зори Павловского района Алтайского края, согласно документам территориального планирования;
- 22:31:030502
 номер кадастрового квартала;
- границы земельных участков согласно сведениям ЕГРН

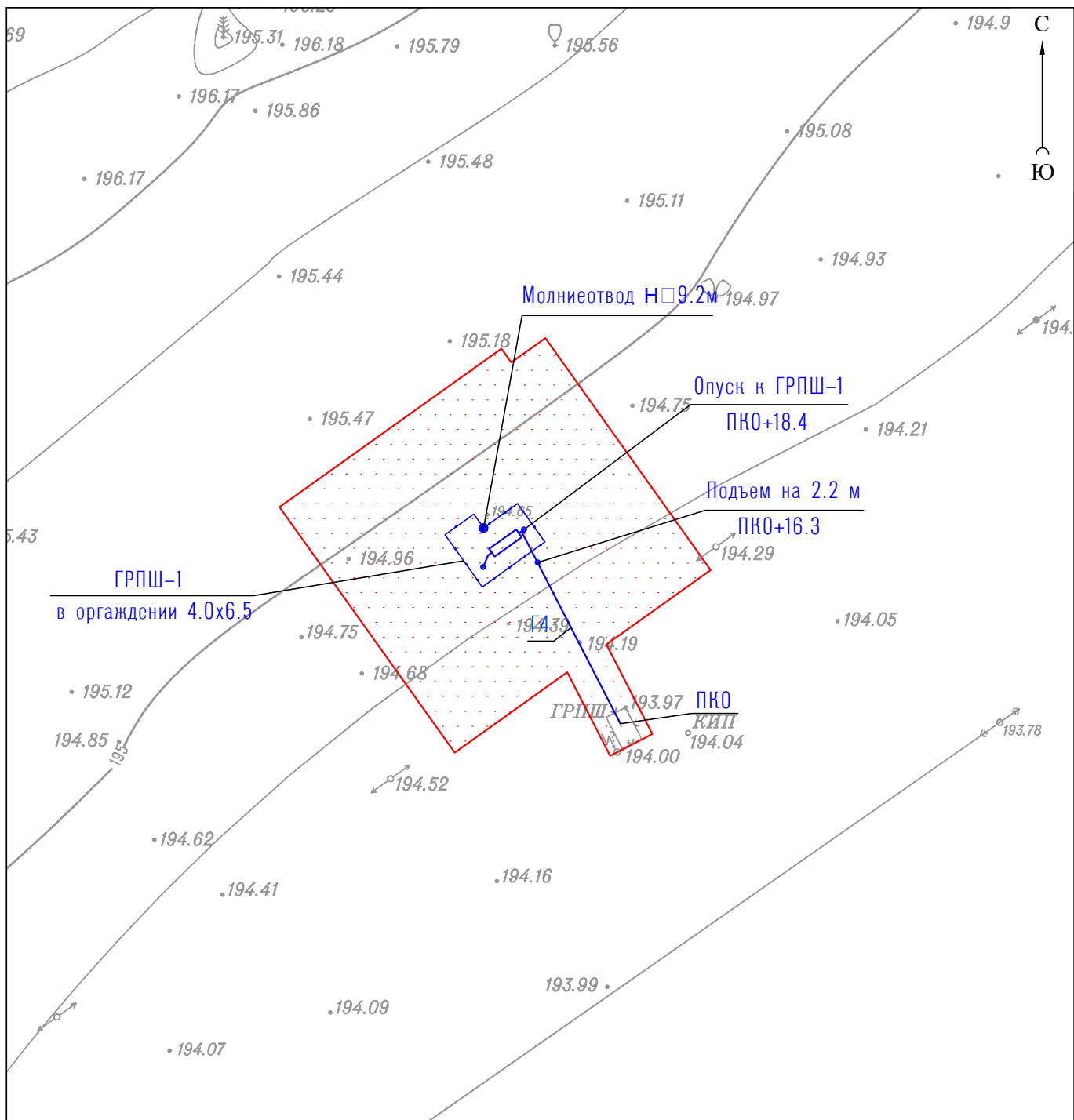
изм.	кол.уч.	лист	№ док.	подпись	дата			
						Проект планировки территории, предназначенной для строительства линейного объекта "Газораспределительный газопровод по улицам: Молодежная, Весенняя, Цветочная, Тенистая, Пограничная, Хлебоборная, Парадная, Просторная, Сосновая, Зеленая, Кленовая, Радужная, Ясная, Липовая, Малиновая, Грушевая, Вишневая, Рябиновая, Черемуховая, Сиреневая, Яблоневая, бульвар: Цветной, Центральный, Солнечный в п. Новые Зори Павловского района Алтайского края"		
Директор	А.О. Карьков				18.05.21	стадия	лист	листов
Выполнила	Ю.М. Хмелева				18.05.21	ПП	3	5
						000 "Агростройинвест" г. Барнаул		
						Схема использования территории в период подготовки проекта планировки территории М 1:1000		



Условные обозначения:

- границы зоны планируемого размещения линейного объекта;
- проектируемый линейный объект (распределительный газопровод);
- охранная зона объекта электросетевого хозяйства;
- охранная зона объекта газоснабжения

						Проект планировки территории, предназначенной для строительства линейного объекта "Газораспределительный газопровод по улицам: Молодежная, Весенняя, Цветочная, Тенистая, Пограничная, Хлебоборобная, Парадная, Просторная, Сосновая, Зеленая, Кленовая, Радужная, Ясная, Липовая, Малиновая, Грушевая, Вишневая, Рябиновая, Черемуховая, Сиреневая, Яблоневая, бульвар: Цветной, Центральный, Солнечный в п. Новые Зори Павловского района Алтайского края"			
изм.	кол.уч.	лист	№ док.	подпись	дата		стадия	лист	листов
							ПП	4	5
Директор		А.О. Нарьков			18.05.21	ООО "Агростройинвест" г. Барнаул			
Выполнила		Ю.М. Хмелева			18.05.21				
Схема границ зон с особыми условиями использования территории М 1:500									



Условные обозначения:

- границы зоны планируемого размещения линейного объекта;
- проектируемый линейный объект (распределительный газопровод)

						Проект планировки территории, предназначенной для строительства линейного объекта "Газораспределительный газопровод по улицам: Молодежная, Весенняя, Цветочная, Тенистая, Пограничная, Хлебоборобная, Парадная, Просторная, Сосновая, Зеленая, Кленовая, Радужная, Ясная, Липовая, Малиновая, Грушевая, Вишневая, Рябиновая, Черемуховая, Сиреневая, Яблоневая, бульвар: Цветной, Центральный, Солнечный в п. Новые Зори Павловского района Алтайского края"		
изм.	кол.уч.	лист	№ док.	подпись	дата			
Директор	А.О. Нарьков				18.05.21	ООО "Агростройинвест" г. Барнаул	5	5
Выполнила	Ю.М. Хмелева				18.05.21			
Схема конструктивных и планировочных решений М 1:500								

4. МАТЕРИАЛЫ ПО ОБОСНОВАНИЮ ПРОЕКТА ПЛАНИРОВКИ ТЕРРИТОРИИ. ПОЯСНИТЕЛЬНАЯ ЗАПИСКА

4.1. Характеристика территории в границах проекта планировки

Зона планируемого размещения линейного объекта располагается в п. Новые Зори Новозоринского сельсовета Павловского района Алтайского края.

Описание природно-климатических условий территории, в отношении которой разрабатывается проект планировки территории.

Климат Павловского района резко континентальный. Зима холодная, продолжительная, с сильными ветрами и метелями. Лето солнечное, жаркое, но короткое. Самый холодный месяц - январь со среднемесячной температурой - 16,4°С (при абсолютном минимуме - 52°С); самый теплый месяц - июль со среднемесячной температурой + 19,8°С (при абсолютном максимуме +38°С).

Среднегодовое количество осадков составляет 422 мм, из них 125 мм выпадает за ноябрь-март; 297 мм - за апрель-октябрь.

Ветровой режим за декабрь-февраль характеризуется преобладанием юго-западного направления, за июнь-август – западного направления.

Современная ландшафтная структура Павловского района сформирована в границах равнинных природных комплексов, территория относится к лесостепной зональной области, Верхне-Обской провинции, которая в свою очередь подразделяется на средне- и южнолесостепные местности. Преобладают природные комплексы следующих типов: разнотравно-злаковые луговые степи, остепненные луга, злаково-разнотравные и осоковые, иногда закустаренные луга и тополевыи роци. Встречаются сосновые, иногда с примесью березы и осины, боры, богато-разнотравно-типчакково-ковыльные луговые степи и солонцово-солончаковые луга с березовыми колками.

В западной части п. Новые Зори Павловского района Алтайского края расположено озеро Моховое.

Из опасных геологических и инженерно-геологических процессов в зоне планируемого размещения линейного объекта следует отметить сейсмичность и пучение.

Сейсмичность района работ для средних грунтовых условий – 6-7 баллов.

В геоморфологическом отношении территория, в отношении которой разрабатывается проект планировки территории, расположена в пределах Приобского плато.

Геологическое строение. По составу, генезису, состоянию и свойствам грунтов выделены 1 инженерно-геологический элемент (ИГЭ) и 1 слой.

Слой 1 – почва.

ИГЭ 2 – супесь пылеватая, лессовидная, среднепросадочная, твердая.

4.2. Обоснование определения границ зон планируемого размещения линейных объектов

Обоснование определения границ зон планируемого размещения линейных объектов.

Зона планируемого размещения линейного объекта «Газораспределительный газопровод по улицам: Молодежная, Весенняя, Цветочная, Тенистая, Пограничная, Хлеборобная, Парадная, Просторная, Сосновая, Зеленая, Кленовая Радужная, Ясная, Липовая, Малиновая, Грушевая, Вишневая, Рябиновая, Черемуховая, Сиреневая, Яблоневая, бульвар: Цветной, Центральный, Солнечный в п. Новые Зори Павловского района Алтайского края» выбрана с соблюдением требований Свода правил СП 42.13330.2016 «СНиП 2.07.01-89. Градостроительство. Планировка и застройка городских и сельских поселений» Актуализированная редакция СНиП 2.07.01-89».

Строительство предполагается на свободной от застройки территории. Газопровод проходит на безопасном расстоянии от зданий и сооружений в соответствии с требованиями Свода правил СП 42.13330.2016 «СНиП 2.07.01-89. Градостроительство. Планировка и застройка городских и сельских поселений» Актуализированная редакция СНиП 2.07.01-89», Свода правил СП 62.13330.2011 «СНиП 42-01-2002 Газораспределительные системы» Актуализированная редакция СНиП 42-01-2002».

По трассе газопровода не предполагается сноса зданий, сооружений, перенос сетей инженерно-технического обеспечения.

Обоснование определения границ зон планируемого размещения линейных объектов, подлежащих переносу (перестройству) из зон планируемого размещения линейных объектов.

Зоны планируемого размещения линейных объектов, подлежащие переносу (перестройству) из зоны планируемого размещения линейного объекта «Газораспределительный газопровод по улицам: Молодежная, Весенняя, Цветочная, Тенистая, Пограничная, Хлеборобная, Парадная, Просторная, Сосновая, Зеленая, Кленовая Радужная, Ясная, Липовая, Малиновая, Грушевая, Вишневая, Рябиновая, Черемуховая, Сиреневая, Яблоневая, бульвар:

Цветной, Центральный, Солнечный в п. Новые Зори Павловского района Алтайского края», не предусмотрены.

Обоснование определения предельных параметров застройки территории в границах зон планируемого размещения объектов капитального строительства, входящих в состав линейных объектов.

Согласно ч. 4 ст. 36 Градостроительного Кодекса Российской Федерации от 29 декабря 2004 года № 190-ФЗ действия градостроительного регламента не распространяется на земельные участки, предназначенные для размещения линейных объектов.

4.3. Сведения о зонах с особыми условиями использования территории

В границах зоны планируемого размещения линейного объекта «Газораспределительный газопровод по улицам: Молодежная, Весенняя, Цветочная, Тенистая, Пограничная, Хлебоборобная, Парадная, Просторная, Сосновая, Зеленая, Кленовая Радужная, Ясная, Липовая, Малиновая, Грушевая, Вишневая, Рябиновая, Черемуховая, Сиреневая, Яблонева, бульвар: Цветной, Центральный, Солнечный в п. Новые Зори Павловского района Алтайского края» установлены следующие зоны с особыми условиями использования:

1. охранная зона объекта газоснабжения «Сооружение - межпоселковый газопровод от ГРС-2 п. Комсомольский - Солоновка (5 пусковой комплекс)», реестровый номер зоны 22:31-6.124 (Постановление Правительства Российской Федерации от 20.11.2000 № 878 «Об утверждении Правил охраны газораспределительных сетей»).

Вблизи зоны планируемого размещения линейного объекта «Газораспределительный газопровод по улицам: Молодежная, Весенняя, Цветочная, Тенистая, Пограничная, Хлебоборобная, Парадная, Просторная, Сосновая, Зеленая, Кленовая Радужная, Ясная, Липовая, Малиновая, Грушевая, Вишневая, Рябиновая, Черемуховая, Сиреневая, Яблонева, бульвар: Цветной, Центральный, Солнечный в п. Новые Зори Павловского района Алтайского края» установлены следующие зоны с особыми условиями использования

1. охранная зона объекта электросетевого хозяйства ВЛ 10 кВ Л-56-13, реестровый номер зоны 22:31-6.132 (Постановление Правительства Российской Федерации № 160 от 24.02.2009 «О порядке установления охранных зон объектов электросетевого хозяйства и особых условий использования земельных участков, расположенных в границах таких зон»).

До начала принятия проектных решений условия прокладки линейного объекта «Газораспределительный газопровод по улицам: Молодежная, Весенняя, Цветочная, Тенистая, Пограничная, Хлебоборобная, Парадная, Просторная, Сосновая, Зеленая, Кленовая Радужная,

Ясная, Липовая, Малиновая, Грушевая, Вишневая, Рябиновая, Черемуховая, Сиреневая, Яблонева, бульвар: Цветной, Центральный, Солнечный в п. Новые Зори Павловского района Алтайского края» необходимо согласовать с правообладателями указанных сооружений коммунального хозяйства.

4.4. Пересечение границ зон планируемого размещения линейного объекта с объектами капитального строительства, водными объектами

Ведомость пересечений границ зон планируемого размещения линейного объекта (объектов) с сохраняемыми объектами капитального строительства (здание, строение, сооружение, объект, строительство которого не завершено), существующими и строящимися на момент подготовки проекта планировки территории.

Пересечение границ зон планируемого размещения линейного объекта «Газораспределительный газопровод по улицам: Молодежная, Весенняя, Цветочная, Тенистая, Пограничная, Хлебоборобная, Парадная, Просторная, Сосновая, Зеленая, Кленовая Радужная, Ясная, Липовая, Малиновая, Грушевая, Вишневая, Рябиновая, Черемуховая, Сиреневая, Яблонева, бульвар: Цветной, Центральный, Солнечный в п. Новые Зори Павловского района Алтайского края» с сохраняемыми объектами капитального строительства (здание, строение, сооружение, объект, строительство которого не завершено), существующими и строящимися на момент подготовки проекта планировки территории не предусмотрено.

Ведомость пересечений границ зон планируемого размещения линейного объекта (объектов) с объектами капитального строительства, строительство которых запланировано в соответствии с ранее утвержденной документацией по планировке территории.

Пересечение границ зон планируемого размещения линейного объекта «Газораспределительный газопровод по улицам: Молодежная, Весенняя, Цветочная, Тенистая, Пограничная, Хлебоборобная, Парадная, Просторная, Сосновая, Зеленая, Кленовая Радужная, Ясная, Липовая, Малиновая, Грушевая, Вишневая, Рябиновая, Черемуховая, Сиреневая, Яблонева, бульвар: Цветной, Центральный, Солнечный в п. Новые Зори Павловского района Алтайского края» с объектами капитального строительства, строительство которых запланировано в соответствии с ранее утвержденной документацией по планировке территории не предусмотрено.

Проект планировки с проектом межевания в его составе территории для строительства линейного объекта «Газораспределительный газопровод по улицам: Молодежная, Весенняя, Цветочная, Тенистая, Пограничная, Хлебобобная, Парадная, Просторная, Сосновая, Зеленая, Кленовая Радужная, Ясная, Липовая, Малиновая, Грушевая, Вишневая, Рябиновая, Черемуховая, Сиреневая, Яблоневая, бульвар: Цветной, Центральный, Солнечный в п. Новые Зори Павловского района Алтайского края»

Ведомость пересечений границ зон планируемого размещения линейного объекта (объектов) с водными объектами (в том числе с водотоками, водоемами, болотами и т.д.).

Пересечение границ зон планируемого размещения линейного объекта «Газораспределительный газопровод по улицам: Молодежная, Весенняя, Цветочная, Тенистая, Пограничная, Хлебобобная, Парадная, Просторная, Сосновая, Зеленая, Кленовая Радужная, Ясная, Липовая, Малиновая, Грушевая, Вишневая, Рябиновая, Черемуховая, Сиреневая, Яблоневая, бульвар: Цветной, Центральный, Солнечный в п. Новые Зори Павловского района Алтайского края» с водными объектами не предусмотрено.

РОССИЙСКАЯ ФЕДЕРАЦИЯ
АДМИНИСТРАЦИЯ НОВОЗОРИНСКОГО СЕЛЬСОВЕТА ПАВЛОВСКОГО
РАЙОНА АЛТАЙСКОГО КРАЯ

ПОСТАНОВЛЕНИЕ

12.04.2021

п. Новые Зори

№ 33

О подготовке проекта планировки и
проекта межевания территории

В соответствии со ст. 46 Градостроительного кодекса Российской Федерации, Законом Алтайского края от 29.12.2009 № 120-ЗС «О градостроительной деятельности на территории Алтайского края», на основании заявления директора ООО «СибГазСтрой» **п о с т а н о в л я ю :**

1. Подготовить проект планировки территории и проект межевания территории для строительства линейного объекта протяженностью ориентировочно 15-20метров «Газораспределительный газопровод по улицам: Молодежная, Весенняя, Цветочная, Тенистая, Пограничная, Хлебоборобная, Парадная, Просторная, Сосновая, Зеленая, Кленовая, Радужная, Ясная, Липовая, Малиновая, Грушевая, Вишневая, Рябиновая, Черемуховая, Сиреневая, Яблонева, бульвар: Цветной, Центральный, Солнечный в п. Новые Зори Павловского района Алтайского края».

2. Опубликовать постановление в газете «Новая жизнь» и разместить на официальном сайте Администрации Новозоринского сельсовета Павловского района не позднее трех дней со дня его подписания.

3. Контроль исполнения настоящего постановления оставляю за собой.

Глава сельсовета



В.В. Борисов

Проект планировки с проектом межевания в его составе территории для строительства линейного объекта «Газораспределительный газопровод по улицам: Молодежная, Весенняя, Цветочная, Тенистая, Пограничная, Хлебоборобная, Парадная, Просторная, Сосновая, Зеленая, Кленовая Радужная, Ясная, Липовая, Малиновая, Грушевая, Вишневая, Рябиновая, Черемуховая, Сиреневая, Яблонева, бульвар: Цветной, Центральный, Солнечный в п. Новые Зори Павловского района Алтайского края»

**ОБЩЕСТВО С ОГРАНИЧЕННОЙ ОТВЕТСТВЕННОСТЬЮ
«АГРОСТРОЙИНВЕСТ»**

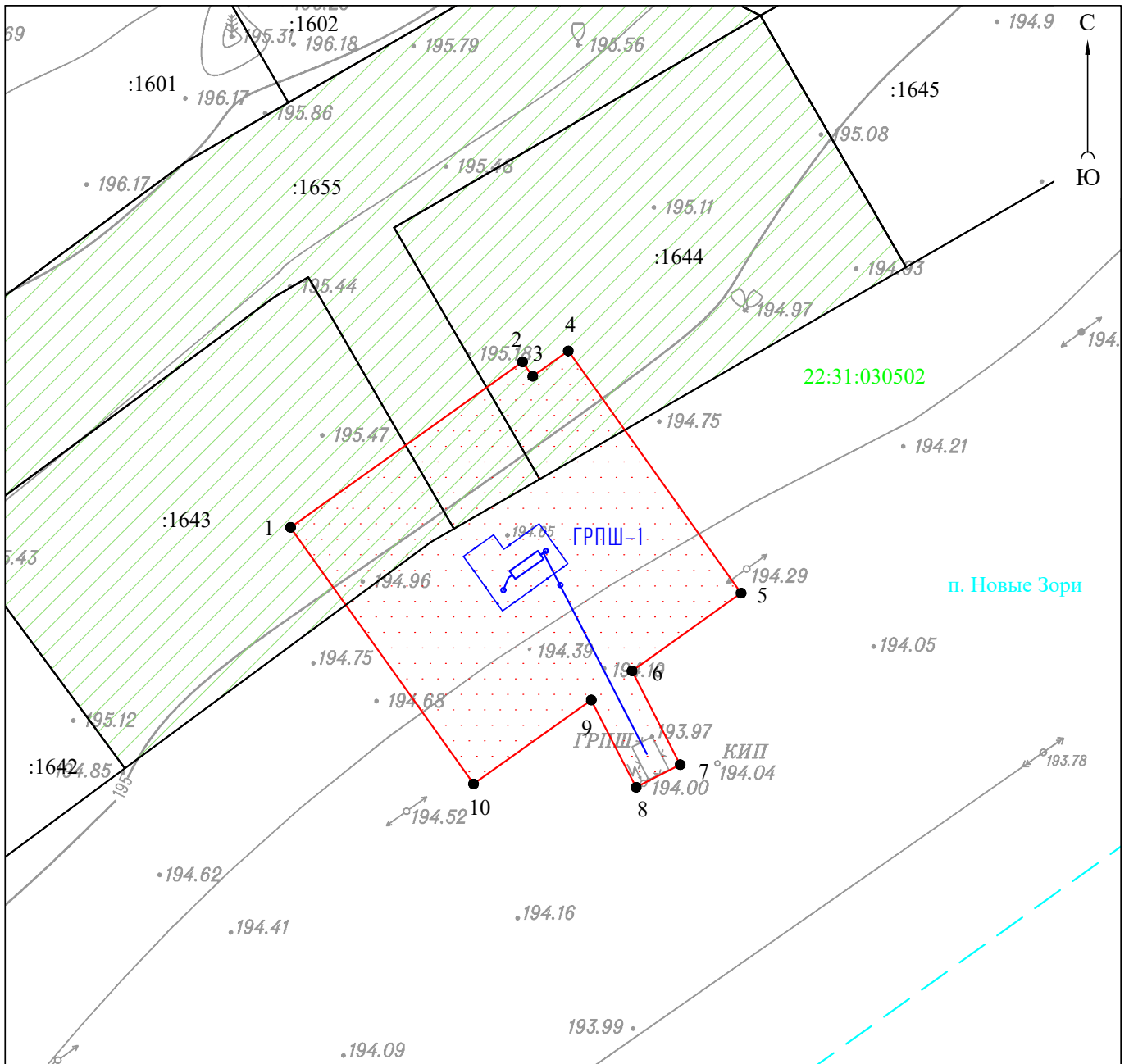
656037, край Алтайский, г. Барнаул,
ул. Северо-Западная, 3а, офис 301
тел: 8(3852)777628

ПРОЕКТ МЕЖЕВАНИЯ

***территории для строительства линейного объекта
«Газораспределительный газопровод по улицам: Молодежная, Весенняя,
Цветочная, Тенистая, Пограничная, Хлебоборобная, Парадная, Просторная,
Сосновая, Зеленая, Кленовая Радужная, Ясная, Липовая, Малиновая, Грушевая,
Вишневая, Рябиновая, Черемуховая, Сиреневая, Яблонева,
бульвар: Цветной, Центральный, Солнечный
в п. Новые Зори Павловского района Алтайского края»***

Проект планировки с проектом межевания в его составе территории для строительства линейного объекта «Газораспределительный газопровод по улицам: Молодежная, Весенняя, Цветочная, Тенистая, Пограничная, Хлебоборобная, Парадная, Просторная, Сосновая, Зеленая, Кленовая Радужная, Ясная, Липовая, Малиновая, Грушевая, Вишневая, Рябиновая, Черемуховая, Сиреневая, Яблоневая, бульвар: Цветной, Центральный, Солнечный в п. Новые Зори Павловского района Алтайского края»

1. ПРОЕКТ МЕЖЕВАНИЯ ТЕРРИТОРИИ. ГРАФИЧЕСКАЯ ЧАСТЬ



Условные обозначения:

- границы устанавливаемого публичного сервитута;
- проектируемый линейный объект (распределительный газопровод);
- границы земельных участков, в отношении которых устанавливается публичный сервитут;
- 1
характерная точка границы устанавливаемого публичного сервитута;
- границы населенного пункта п. Новые Зори Павловского района Алтайского края, согласно документам территориального планирования;
- 22:31:030502
номер кадастрового квартала;
- :1643
номер земельного участка в кадастровом квартале

						Проект межевания территории, предназначенной для строительства линейного объекта "Газораспределительный газопровод по улицам: Молодежная, Весенняя, Цветочная, Тенистая, Пограничная, Хлебоборная, Парадная, Просторная, Сосновая, Зеленая, Кленовая, Радужная, Ясная, Липовая, Малиновая, Грушевая, Вишневая, Рябиновая, Черемуховая, Сиреневая, Яблоневая, бульвар: Цветной, Центральный, Солнечный в п. Новые Зори Павловского района Алтайского края"			
изм.	кол.уч.	лист	№ док.	подпись	дата		стадия	лист	листов
							ПМ	1	2
Чертеж межевания территории М 1:500						ООО "Агростройинвест" г. Барнаул			

2. ПРОЕКТ МЕЖЕВАНИЯ ТЕРРИТОРИИ. ТЕКСТОВАЯ ЧАСТЬ

Проектируемая территория, на которую разрабатывается проект межевания, предназначена для строительства линейного объекта «Газораспределительный газопровод по улицам: Молодежная, Весенняя, Цветочная, Тенистая, Пограничная, Хлебобобная, Парадная, Просторная, Сосновая, Зеленая, Кленовая Радужная, Ясная, Липовая, Малиновая, Грушевая, Вишневая, Рябиновая, Черемуховая, Сиреневая, Яблонева, бульвар: Цветной, Центральный, Солнечный в п. Новые Зори Павловского района Алтайского края». Рассматриваемая территория расположена в п. Новые Зори Новозоринского сельсовета Павловского района Алтайского края.

В соответствии с положениями федерального и регионального законодательства планируемый для размещения линейный объект газоснабжения муниципального значения, т.к. предназначен для подачи природного газа к жилым домам и административным зданиям, расположенным по улицам: Молодежная, Весенняя, Цветочная, Тенистая, Пограничная, Хлебобобная, Парадная, Просторная, Сосновая, Зеленая, Кленовая Радужная, Ясная, Липовая, Малиновая, Грушевая, Вишневая, Рябиновая, Черемуховая, Сиреневая, Яблонева, бульвар: Цветной, Центральный, Солнечный в п. Новые Зори Павловского района Алтайского края.

Строительство линейного объекта «Газораспределительный газопровод по улицам: Молодежная, Весенняя, Цветочная, Тенистая, Пограничная, Хлебобобная, Парадная, Просторная, Сосновая, Зеленая, Кленовая Радужная, Ясная, Липовая, Малиновая, Грушевая, Вишневая, Рябиновая, Черемуховая, Сиреневая, Яблонева, бульвар: Цветной, Центральный, Солнечный в п. Новые Зори Павловского района Алтайского края» предполагается от существующего ГРП на свободной от застройки территории на землях, государственная собственность на которую не разграничена.

В порядке, предусмотренном главой V.7. Земельного Кодекса Российской Федерации от 25 октября 2001 года № 136-ФЗ, публичный сервитут устанавливается для использования земельных участков и (или) земель в т.ч. в следующих целях: размещение объектов электросетевого хозяйства, тепловых сетей, водопроводных сетей, сетей водоотведения, линий и сооружений связи, *линейных объектов системы газоснабжения*, нефтепроводов и нефтепродуктопроводов, их неотъемлемых технологических частей, если указанные объекты являются объектами федерального, регионального или местного значения, либо необходимы для организации электро-, газо-, тепло-, водоснабжения населения и водоотведения, подключения (технологического присоединения) к сетям инженерно-технического обеспечения, либо

переносятся в связи с изъятием земельных участков, на которых они ранее располагались, для государственных или муниципальных нужд.

В соответствии с п. 1 ч. 5 ст. 39.39. Земельного Кодекса Российской Федерации от 25 октября 2001 года № 136-ФЗ не допускается установление публичного сервитута в целях, указанных в подпунктах 1 и 2 статьи 39.37 настоящего Кодекса, в отношении земельных участков, предоставленных или принадлежащих гражданам и предназначенных для индивидуального жилищного строительства, ведения садоводства, огородничества, личного подсобного хозяйства, *за исключением случаев, если это требуется для подключения (технологического присоединения) зданий, сооружений, расположенных в границах элемента планировочной структуры, в границах которого находятся такие земельные участки, к сетям инженерно-технического обеспечения.*

Таким образом, руководствуясь требованиями действующего законодательства Российской Федерации в т.ч. с целью подключения (технологического присоединения) зданий, сооружений к проектируемому объекту, Проектом предлагается установление публичного сервитута для использования земельных участков с кадастровыми номерами 22:31:030502:1643 (Алтайский край, Павловский район, п. Новые Зори, в 155 м в юго-восточном направлении от ул. Молодежная, 17), 22:31:030502:1655 (Алтайский край, Павловский район, п. Новые Зори, в 153 м в восточном направлении от ул. Молодежная, 15), 22:31:030502:1644 (Алтайский край, Павловский район, п. Новые Зори, в 170 м в юго-восточном направлении от ул. Молодежная, 19а) и земель в целях размещения линейного объекта «Газораспределительный газопровод по улицам: Молодежная, Весенняя, Цветочная, Тенистая, Пограничная, Хлебобобная, Парадная, Просторная, Сосновая, Зеленая, Кленовая Радужная, Ясная, Липовая, Малиновая, Грушевая, Вишневая, Рябиновая, Черемуховая, Сиреневая, Яблонева, бульвар: Цветной, Центральный, Солнечный в п. Новые Зори Павловского района Алтайского края».

Образование земельных участков Проектом не предусмотрено.

Площадь устанавливаемого публичного сервитута в целях размещения линейного объекта «Газораспределительный газопровод по улицам: Молодежная, Весенняя, Цветочная, Тенистая, Пограничная, Хлебобобная, Парадная, Просторная, Сосновая, Зеленая, Кленовая Радужная, Ясная, Липовая, Малиновая, Грушевая, Вишневая, Рябиновая, Черемуховая, Сиреневая, Яблонева, бульвар: Цветной, Центральный, Солнечный в п. Новые Зори Павловского района Алтайского края» составляет 701 кв. м.

Публичный сервитут установлен по границам зоны планируемого размещения линейного объекта «Газораспределительный газопровод по улицам: Молодежная, Весенняя, Цве-

точная, Тенистая, Пограничная, Хлебобобная, Парадная, Просторная, Сосновая, Зеленая, Кленовая Радужная, Ясная, Липовая, Малиновая, Грушевая, Вишневая, Рябиновая, Черемуховая, Сиреневая, Яблонева, бульвар: Цветной, Центральный, Солнечный в п. Новые Зори Павловского района Алтайского края». Координаты характерных точек границы зоны планируемого размещения линейного объекта «Газораспределительный газопровод по улицам: Молодежная, Весенняя, Цветочная, Тенистая, Пограничная, Хлебобобная, Парадная, Просторная, Сосновая, Зеленая, Кленовая Радужная, Ясная, Липовая, Малиновая, Грушевая, Вишневая, Рябиновая, Черемуховая, Сиреневая, Яблонева, бульвар: Цветной, Центральный, Солнечный в п. Новые Зори Павловского района Алтайского края» приведены в Приложении 1 в соответствии с системой координат МСК-22, зона 2, используемой для ведения ЕГРН.

Таблица 1.

Перечень кадастровых номеров земельных участков,
в отношении которых устанавливается публичный сервитут

Кадастровый номер земельного участка	Площадь публичного сервитута, кв. м	Категория земель	ВРИ
1	2	3	4
22:31:030502:1643	84	земли населенных пунктов	для строительства жилых домов
22:31:030502:1655	65	земли населенных пунктов	для строительства жилых домов
22:31:030502:1644	61	земли населенных пунктов	для строительства жилых домов

Проект планировки с проектом межевания в его составе территории для строительства линейного объекта «Газораспределительный газопровод по улицам: Молодежная, Весенняя, Цветочная, Тенистая, Пограничная, Хлебоборобная, Парадная, Просторная, Сосновая, Зеленая, Кленовая Радужная, Ясная, Липовая, Малиновая, Грушевая, Вишневая, Рябиновая, Черемуховая, Сиреневая, Яблонева, бульвар: Цветной, Центральный, Солнечный в п. Новые Зори Павловского района Алтайского края»

3. МАТЕРИАЛЫ ПО ОБОСНОВАНИЮ ПРОЕКТА МЕЖЕВАНИЯ. ГРАФИЧЕСКАЯ ЧАСТЬ

4. МАТЕРИАЛЫ ПО ОБОСНОВАНИЮ ПРОЕКТА МЕЖЕВАНИЯ.

ПОЯСНИТЕЛЬНАЯ ЗАПИСКА

4.1. Обоснование определения местоположения границ и размеров образуемых земельных участков, обоснование способа образования земельных участков

Образование земельных участков Проектом не предусмотрено.

В связи с размещением линейного объекта «Газораспределительный газопровод по улицам: Молодежная, Весенняя, Цветочная, Тенистая, Пограничная, Хлебобобная, Парадная, Просторная, Сосновая, Зеленая, Кленовая Радужная, Ясная, Липовая, Малиновая, Грушевая, Вишневая, Рябиновая, Черемуховая, Сиреневая, Яблоневая, бульвар: Цветной, Центральный, Солнечный в п. Новые Зори Павловского района Алтайского края» подлежит установление границы зоны с особыми условиями использования территории. В соответствии с п. 7 Правил охраны газораспределительных сетей, утвержденных Постановлением Правительства Российской Федерации от 20 ноября 2000 г. № 878, для газораспределительных сетей устанавливаются охранные зоны вдоль трасс наружных газопроводов - в виде территории, ограниченной условными линиями, проходящими на расстоянии 2 метров с каждой стороны газопровода. Вокруг отдельно стоящих газорегуляторных пунктов - в виде территории, ограниченной замкнутой линией, проведенной на расстоянии 10 метров от границ этих объектов.

Согласно п. 14 Правил охраны газораспределительных сетей, утвержденных Постановлением Правительства Российской Федерации от 20 ноября 2000 г. № 878 на земельные участки, входящие в охранные зоны газораспределительных сетей, в целях предупреждения их повреждения или нарушения условий их нормальной эксплуатации налагаются ограничения (обременения), которыми запрещается лицам, указанным в п. 2 настоящих Правил:

- а) строить объекты жилищно-гражданского и производственного назначения;
- б) сносить и реконструировать мосты, коллекторы, автомобильные и железные дороги с расположенными на них газораспределительными сетями без предварительного выноса этих газопроводов по согласованию с эксплуатационными организациями;
- в) разрушать берегоукрепительные сооружения, водопропускные устройства, земляные и иные сооружения, предохраняющие газораспределительные сети от разрушений;

- г) перемещать, повреждать, засыпать и уничтожать опознавательные знаки, контрольно-измерительные пункты и другие устройства газораспределительных сетей;
- д) устраивать свалки и склады, разливать растворы кислот, солей, щелочей и других химически активных веществ;
- е) огораживать и перегораживать охранные зоны, препятствовать доступу персонала эксплуатационных организаций к газораспределительным сетям, проведению обслуживания и устранению повреждений газораспределительных сетей;
- ж) разводить огонь и размещать источники огня;
- з) рыть погреба, копать и обрабатывать почву сельскохозяйственными и мелиоративными орудиями и механизмами на глубину более 0,3 метра;
- и) открывать калитки и двери газорегуляторных пунктов, станций катодной и дренажной защиты, люки подземных колодцев, включать или отключать электроснабжение средств связи, освещения и систем телемеханики;
- к) набрасывать, приставлять и привязывать к опорам и надземным газопроводам, ограждениям и зданиям газораспределительных сетей посторонние предметы, лестницы, влезать на них;
- л) самовольно подключаться к газораспределительным сетям.

4.2. Обоснование определения границ публичного сервитута

Согласно ч. 5 ст. 39.39 Земельного Кодекса Российской Федерации от 25 октября 2001 года № 136-ФЗ не допускается установление публичного сервитута в отношении земельных участков, предоставленных или принадлежащих гражданам и предназначенных для индивидуального жилищного строительства, ведения садоводства, огородничества, личного подсобного хозяйства, *за исключением случаев*, если это требуется для:

- 1) подключения (технологического присоединения) зданий, сооружений, расположенных в границах элемента планировочной структуры, в границах которого находятся такие земельные участки, к сетям инженерно-технического обеспечения;
- 2) эксплуатации, реконструкции существующих инженерных сооружений;
- 3) размещения инженерных сооружений, которые переносятся с земельных участков, изымаемых для государственных или муниципальных нужд.

Строительство линейного объекта «Газораспределительный газопровод по улицам: Молодежная, Весенняя, Цветочная, Тенистая, Пограничная, Хлебоборобная, Парадная,

Просторная, Сосновая, Зеленая, Кленовая Радужная, Ясная, Липовая, Малиновая, Грушевая, Вишневая, Рябиновая, Черемуховая, Сиреневая, Яблонева, бульвар: Цветной, Центральный, Солнечный в п. Новые Зори Павловского района Алтайского края» предполагается от существующего ГРП на свободной от застройки территории на землях, государственная собственность на которую не разграничена.

Таким образом, Проектом предлагается установление публичного сервитута для использования земельных участков с кадастровыми номерами 22:31:030502:1643 (Алтайский край, Павловский район, п. Новые Зори, в 155 м в юго-восточном направлении от ул. Молодежная, 17), 22:31:030502:1655 (Алтайский край, Павловский район, п. Новые Зори, в 153 м в восточном направлении от ул. Молодежная, 15), 22:31:030502:1644 (Алтайский край, Павловский район, п. Новые Зори, в 170 м в юго-восточном направлении от ул. Молодежная, 19а) и земель в целях размещения линейного объекта «Газораспределительный газопровод по улицам: Молодежная, Весенняя, Цветочная, Тенистая, Пограничная, Хлебобобная, Парадная, Просторная, Сосновая, Зеленая, Кленовая Радужная, Ясная, Липовая, Малиновая, Грушевая, Вишневая, Рябиновая, Черемуховая, Сиреневая, Яблонева, бульвар: Цветной, Центральный, Солнечный в п. Новые Зори Павловского района Алтайского края».

ЗАКЛЮЧЕНИЕ

Результаты разработки документации по планировке территории для строительства линейного объекта «Газораспределительный газопровод по улицам: Молодежная, Весенняя, Цветочная, Тенистая, Пограничная, Хлебобобная, Парадная, Просторная, Сосновая, Зеленая, Кленовая Радужная, Ясная, Липовая, Малиновая, Грушевая, Вишневая, Рябиновая, Черемуховая, Сиреневая, Яблонева, бульвар: Цветной, Центральный, Солнечный в п. Новые Зори Павловского района Алтайского края».

Проект планировки территории.

Планируемый для размещения линейный объект состоит из газопровода высокого давления I, II категории и газораспределительного пункта (ГРПШ-1). Газопровод высокого давления проходит от точки подключения до устанавливаемого ГРПШ-1. ГРПШ-1 устанавливается в пределах п. Новые Зори Павловского района Алтайского края в ограждении в 16,3 м по направлению на север от существующего ГРП. Газопровод высокого давления II категории проходит от ГРПШ-1 до отключающего устройства в данном ограждении.

Общая протяженность проектируемой трассы газопровода составляет 28,7 м.

Ширина зоны планируемого размещения:

газопровода - 4 м;

ГРПШ-1 – 10 м.

Проект межевания территории предусматривает

установление публичного сервитута для использования земельных участков с кадастровыми номерами 22:31:030502:1643 (Алтайский край, Павловский район, п. Новые Зори, в 155 м в юго-восточном направлении от ул. Молодежная, 17), 22:31:030502:1655 (Алтайский край, Павловский район, п. Новые Зори, в 153 м в восточном направлении от ул. Молодежная, 15), 22:31:030502:1644 (Алтайский край, Павловский район, п. Новые Зори, в 170 м в юго-восточном направлении от ул. Молодежная, 19а) и земель в целях размещения линейного объекта «Газораспределительный газопровод по улицам: Молодежная, Весенняя, Цветочная, Тенистая, Пограничная, Хлебобобная, Парадная, Просторная, Сосновая, Зеленая, Кленовая Радужная, Ясная, Липовая, Малиновая, Грушевая, Вишневая, Рябиновая, Черемуховая, Сиреневая, Яблонева, бульвар: Цветной, Центральный, Солнечный в п. Новые Зори Павловского района Алтайского края».

Площадь устанавливаемого публичного сервитута в целях размещения линейного объекта газоснабжения составляет 701 кв. м, в т.ч.

Проект планировки с проектом межевания в его составе территории для строительства линейного объекта Газораспределительный газопровод по улицам: Молодежная, Весенняя, Цветочная, Тенистая, Пограничная, Хлебобобная, Парадная, Просторная, Сосновая, Зеленая, Кленовая Радужная, Ясная, Липовая, Малиновая, Грушевая, Вишневая, Рябиновая, Черемуховая, Сиреневая, Яблоневая, бульвар: Цветной, Центральный, Солнечный в п. Новые Зори Павловского района Алтайского края»

84 кв. м - в отношении земельного участка с кадастровым номером 22:31:030502:1643;

65 кв. м - в отношении земельного участка с кадастровым номером 22:31:030502:1655;

61 кв. м - в отношении земельного участка с кадастровым номером 22:31:030502:1644.

Прошито, пронумеровано
43 (сорок три)

листе

Ген. директор
ООО "Агростройинвест"

А.О. Карько

2021

